

◆麻生専門学校グループ presents

# TGCKUMAMOTO 2024

by TOKYO GIRLS COLLECTION

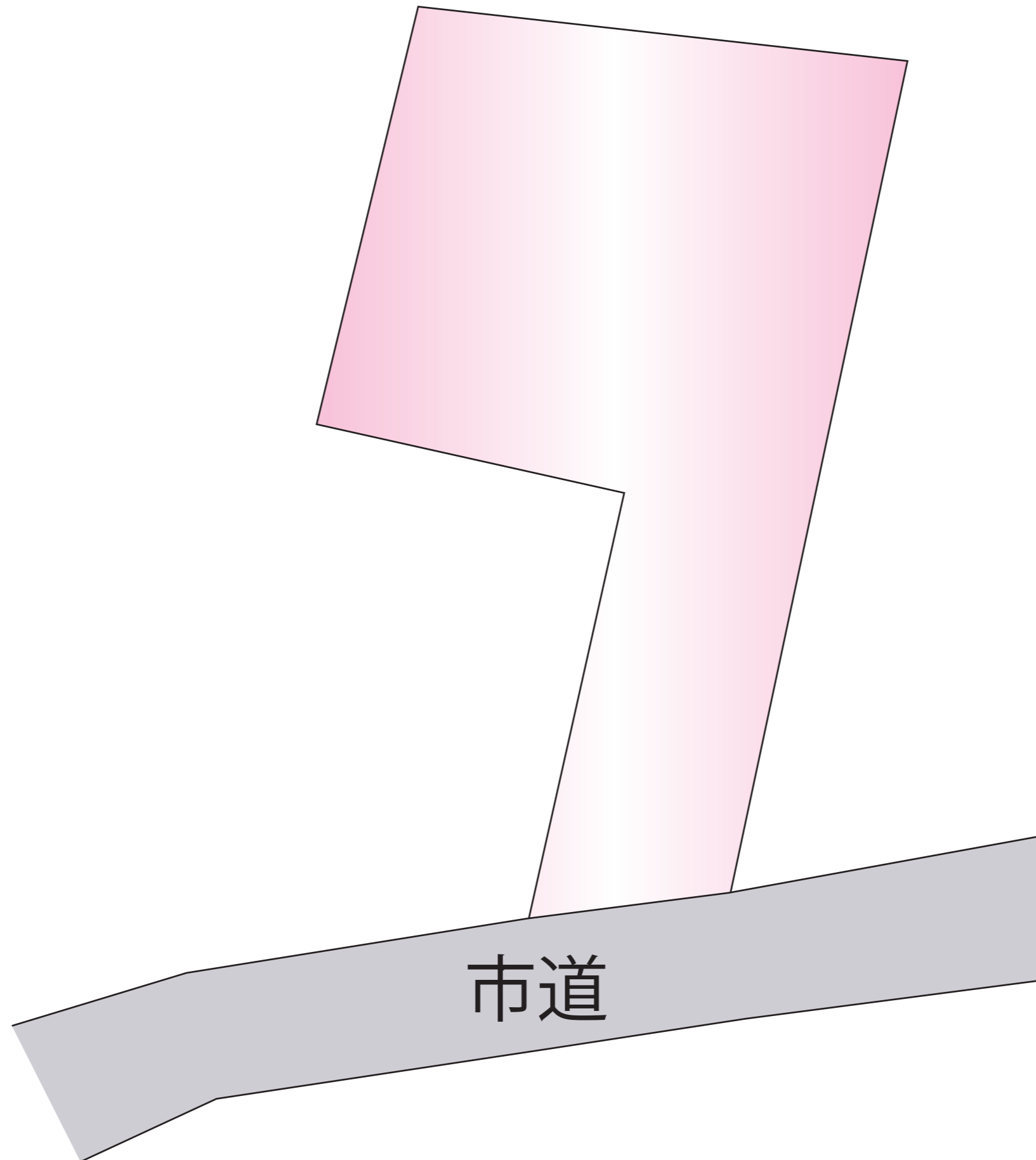
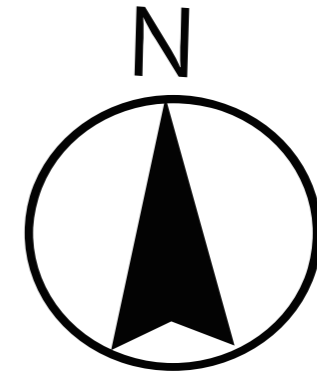
弊社はパートナーとして協賛しています

## 北区打越町 全2区画

【建築条件なし!!好評分譲中】

所在地	熊本県熊本市北区打越町43-46【ナビ検索】			水道加入金	一律69,500円
区域区分	市街化区域			受益者負担金	m <sup>2</sup> ×200円
用途地域	第一種中高層住居専用地域			仲介手数料	売買代金×3%+6万円×1.1(税)
接道	南側 公道 幅員約6.7m 北側 私道 幅員4m			備考	・現況引き渡し ・私道負担面積:251m <sup>2</sup> (共有持分1/10) ・必要経費:仲介手数料、水道加入金、受益者負担金
交通	【電鉄バス】 高平団地 徒歩約3分				
建ぺい率	60%	容積率	150%	熊本県知事(1)第5535号	
地目	宅地	引渡時期	相談	株式会社 MR不動産 〒862-0951 熊本市中央区上水前寺1丁目1-31 ↑ホームページ分譲地情報検索♪Instagram→ <a href="#">[mr_fudousan]</a>	
上水	宅内	下水	宅内	TEL:096-284-1286 FAX:096-284-1285	
小学校	高平台小	中学校	京陵中・竜南中	☆MRhill'sシリーズは、弊社が土地の仕入れ→造成→マーケティング→価格設定→売買契約決済まで一貫してワンストップでコンサルティングを行っております	
広告有効期限	令和6年10月20日	取引形態	媒介	売買物件募集中!スピーディーに売却致します。 査定無料!また、ほしい土地を買い付けに行きます。ご相談下さい。 当社から得た情報をもとに、当該物件の売主または関係者へ接触することを厳禁とし、 なお、接触を確認した場合、その内容次第で損害賠償請求等の法的手段を講じます。	
担当(池松) 携帯:090-8419-2719					

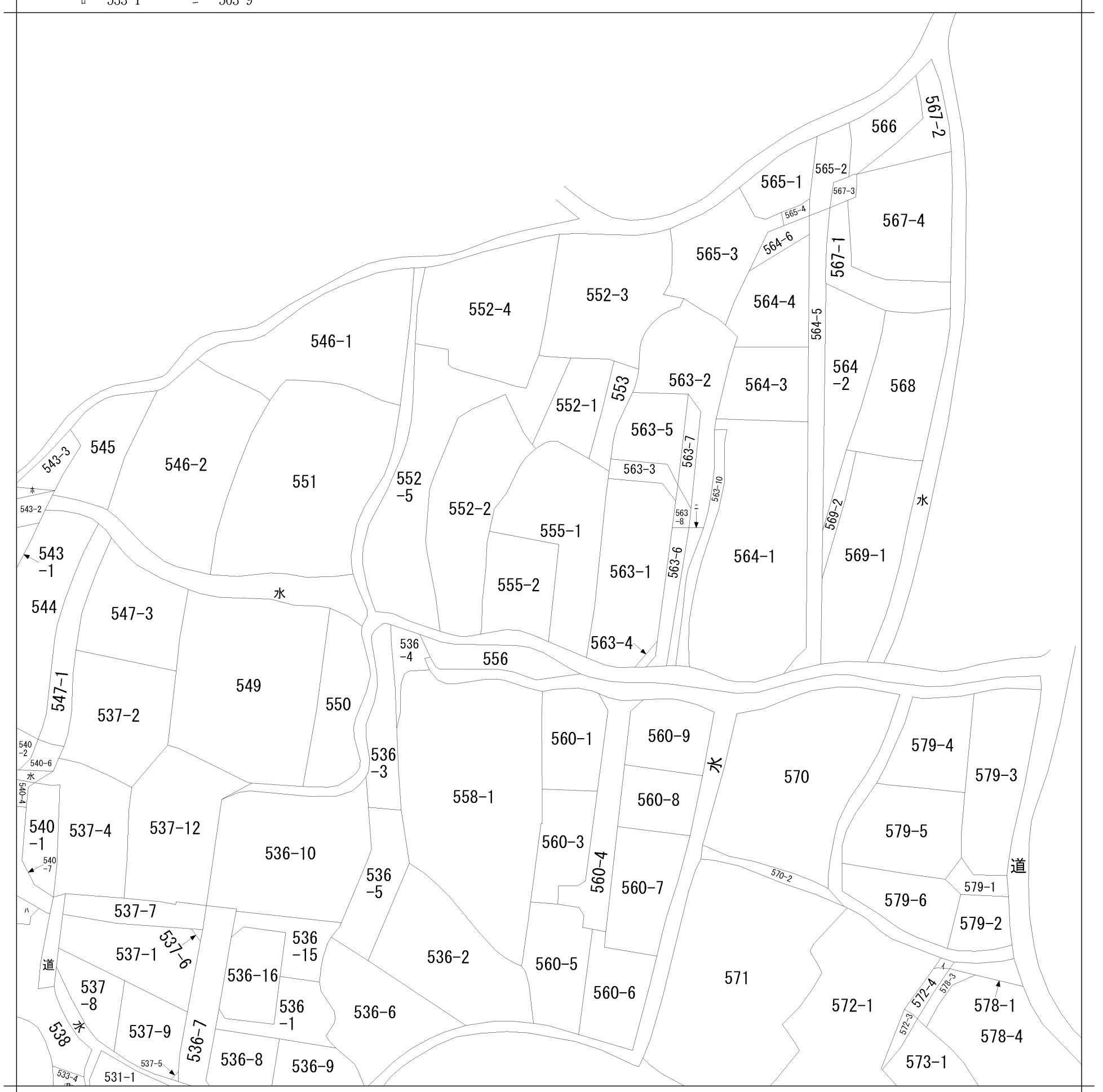




市道



イ 572-2      ハ 540-9      ホ 543-4  
 ロ 533-1      ニ 563-9



請求部	所在	熊本市北区打越町				地番	555番1			
出力縮尺	縮尺不明	精度区分		座標系番号又は記号		分類	地図に準ずる図面		種類	旧土地台帳附属地図
作成年月日	昭和60年10月29日				備付年月日(原図)		補事項	方位不明		

平面直角座標系Ⅱ系

地番	555-1, 555-2	地積測量図
土地の所在	熊本市北区打越町	

求積表

地番		① 555-1				
測点名	境界標種	X座標	Y座標	X <sub>n+1</sub> -X <sub>n-1</sub>	Y(X <sub>n+1</sub> -X <sub>n-1</sub> )	
UK15	既・普・金属標	-18618.689	-26489.433	1.562	-41376.494346	
UK14	既・普・金属標	-18618.926	-26487.331	-1.769	46856.088539	
UP2	既・普・金属釘	-18620.458	-26473.905	-1.678	44423.212590	
UK11	既・普・プラ杭	-18620.604	-26473.944	-2.250	59566.374000	
UK13	既・普・プラ杭	-18622.708	-26474.384	-2.497	66106.536848	
265	新・普・プラ杭	-18623.101	-26474.512	-23.643	625936.887216	
UK3	既・普・金属標	-18646.351	-26479.632	-23.366	618723.081312	
UK1	既・普・金属標	-18646.467	-26480.261	-0.933	24706.083513	
138	新・普・金属標	-18647.284	-26485.995	12.596	-333617.593020	
137	新・普・金属釘	-18633.871	-26483.018	15.558	-412022.794044	
264	新・普・金属標	-18631.726	-26492.652	12.034	-318812.574168	
263	新・普・金属標	-18621.837	-26490.233	11.238	-297697.238454	
UK16	既・普・金属標	-18620.488	-26489.838	3.148	-83390.010024	
倍面積					-598.440038	
面積					299.2200190	
地積					299.22	m <sup>2</sup>

地番		② 555-2				
測点名	境界標種	X座標	Y座標	X <sub>n+1</sub> -X <sub>n-1</sub>	Y(X <sub>n+1</sub> -X <sub>n-1</sub> )	
264	新・普・金属標	-18631.726	-26492.652	14.948	-396012.162096	
137	新・普・金属釘	-18633.871	-26483.018	-15.558	412022.794044	
138	新・普・金属標	-18647.284	-26485.995	-14.897	394561.867515	
UK4	既・普・金属標	-18648.768	-26496.411	-1.535	40671.990885	
UP1	既・普・金属釘	-18648.819	-26496.831	17.042	-451558.993902	
倍面積					-314.503554	
面積					157.2517770	
地積					157.25	m <sup>2</sup>

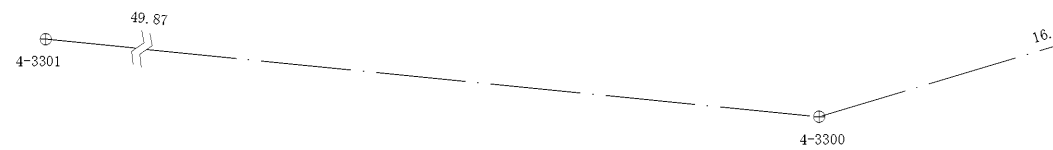
本測量図に使用した与点一覧

点名	杭種	X座標	Y座標	備考
4-3300	金属釘	-18653.648	-26512.961	道路台帳基準点
4-3301	金属釘	-18648.678	-26562.591	道路台帳基準点

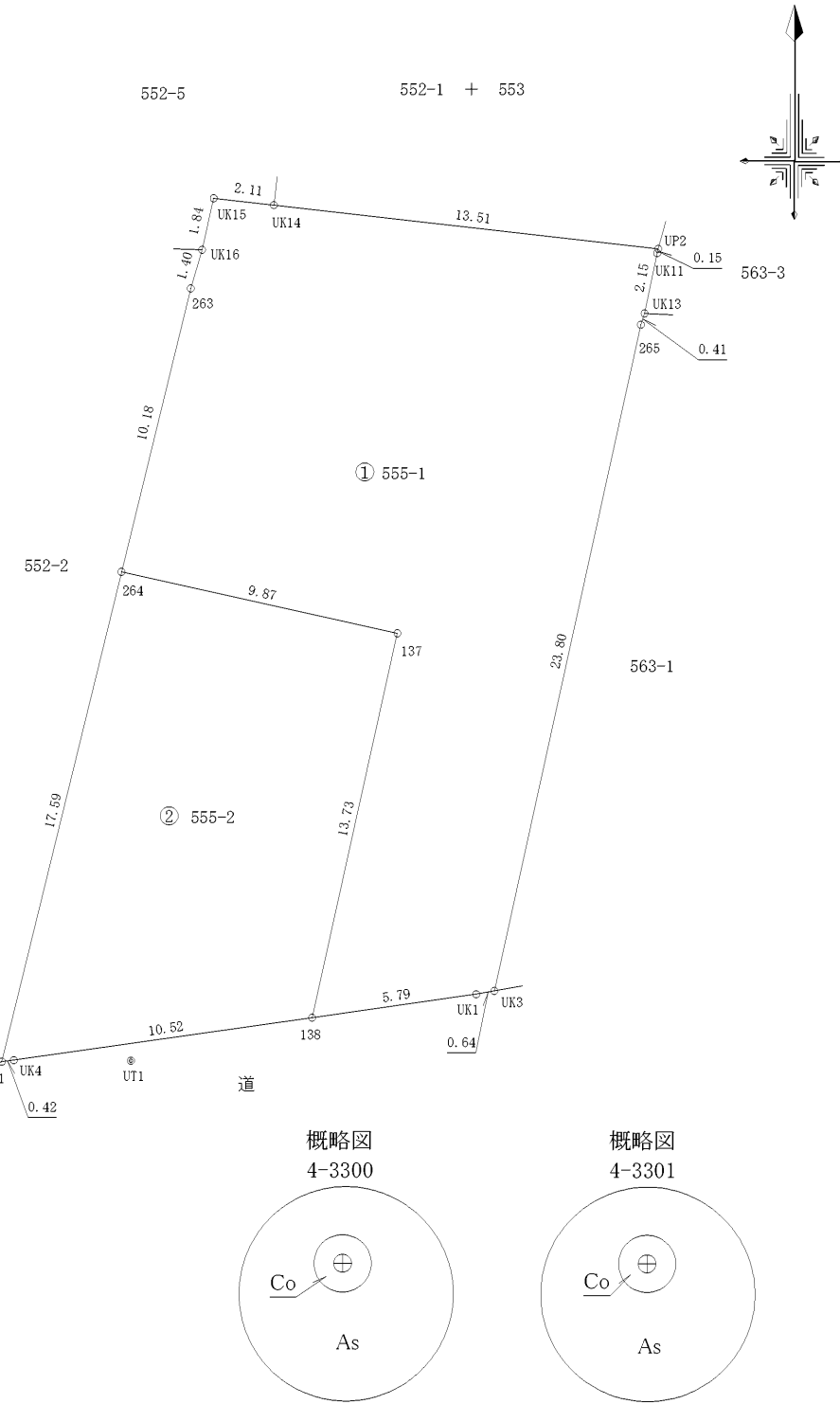
※管理者によるパラメーター変換済み

本測量図に使用した引照点一覧

点名	杭種	X座標	Y座標	備考
UT1	金属釘	-18648.786	-26492.322	



※プラ杭・・・プラスチック杭



作製者	熊本市東区保田窪本町4番32号 土地家屋調査士 原本 尚 泰 (令和6年4月10日測量) (令和6年4月10日作製)	申請人	株式会社ルミナスホーム 代表取締役 原本 栄興	1/250
-----	---	-----	-------------------------	-------